

## 배관기기 종합카탈로그

# DIE TEMPERATURE CONTROL FITTING 금형 온도조절 피팅 INDEX

|             |     |
|-------------|-----|
| 특징 및 장점     | 242 |
| 주문형식        | 243 |
| 구조도         | 244 |
| 개별주의사항      | 245 |
| 표준제품 일람표    | 246 |
| 착탈방법 및 취급방법 | 247 |
| 취부부위 가공치수   | 248 |
| 치수도         | 249 |

|                       |
|-----------------------|
| 스테인드 피팅               |
| 미니 피팅                 |
| SUS316<br>원타치 피팅      |
| SUS316<br>투타치 피팅      |
| SUS304 피팅             |
| SUS303 피팅             |
| 케미컬 피팅                |
| PP 피팅                 |
| 다방향 피팅                |
| 스퍼터 피팅                |
| 브라스<br>원타치 피팅         |
| 브라스<br>투타치 피팅         |
| 금형온도조절<br>피팅          |
| 통 피팅                  |
| 바브 피팅                 |
| SUS303<br>바브 피팅       |
| 스틀 피팅                 |
| 로타리 조인트               |
| 고속<br>로타리 조인트         |
| 다회로<br>로타리 블록         |
| 1회로<br>피팅 부착 투브       |
| 메인 블록                 |
| 2회로<br>장크션 블록         |
| 커넥터                   |
| 커플링                   |
| 컬러 캡                  |
| 스티드 편트출리<br>스테인드 타입   |
| 스티드 편트출리<br>다방향 타입    |
| 스티드 편트출리<br>중방향 타입    |
| 스티드 편트출리<br>SUS303 타입 |
| 스티드 편트출리<br>PP 타입     |
| 스티드 편트출리<br>스퍼터 타입    |
| 스티드 편트출리<br>브라스 타입    |
| 스티드 편트출리<br>중방향 타입    |
| 스스로 열변<br>소용석드 타입     |
| 스스로 열변<br>SUS316 타입   |
| 스스로 열변<br>PP 타입       |
| 스스로 열변<br>브라스 타입      |

⚠ 주의 사용하기 전에 부록(前)-P.80의 「안전상의 주의」를 반드시 읽어 주십시오.

|                       |
|-----------------------|
| 스테인드 피팅               |
| 미니 피팅                 |
| SUS316<br>원터치 피팅      |
| SUS316<br>투타치 피팅      |
| SUS304 피팅             |
| SUS303 피팅             |
| 케미컬 피팅                |
| PP 피팅                 |
| 대행지 피팅                |
| 스캐터 피팅                |
| 브라스<br>원터치 피팅         |
| 브라스<br>투타치 피팅         |
| 금형온도조절<br>피팅          |
| 통 피팅                  |
| 바브 피팅                 |
| SUS303<br>바브 피팅       |
| 스톱 피팅                 |
| 코타리 조인트               |
| 고속<br>코타리 조인트         |
| 다회로<br>코타리 블록         |
| 1회로<br>코타리 피팅 부착 확보   |
| 메인 블록                 |
| 2회로<br>중국산 블록         |
| 커넥터                   |
| 커플링                   |
| 컬러 캡                  |
| 스피드 컨트롤러<br>스테인드 타입   |
| 스피드 컨트롤러<br>대형용 타입    |
| 스피드 컨트롤러<br>중형용 타입    |
| 스피드 컨트롤러<br>SUS303 타입 |
| 스피드 컨트롤러<br>PP 타입     |
| 스피드 컨트롤러<br>스캐터 타입    |
| 스피드 컨트롤러<br>브라스 타입    |
| 스피드 컨트롤러<br>중형용 타입    |
| 스로틀 밸브<br>스테인드 타입     |
| 스로틀 밸브<br>SUS316 타입   |
| 스로틀 밸브<br>PP 타입       |
| 스로틀 밸브<br>브라스 타입      |

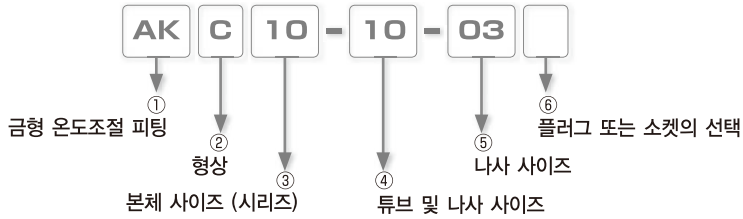
# 특수환경용 피팅 시리즈

## 금형 온도조절 피팅

# 금형 온도조절용 원터치 피팅!

- 금형냉각용 원터치 피팅입니다.
- 열매체유(熱媒體油), 물(清水), 압축공기를 유체로서 사용할 수 있습니다.
- 플러그를 빼내어도 금형에 돌기(突起) 등이 남지 않습니다.
- 스톱 밸브 내장형 타입은 플러그 탈착시에 온수의 유출을 방지합니다.

## 주문형식 (예)



### ① 포장사양

AK : 스탠더드 타입  
 AC : 스톱 밸브 내장 타입

### ② 형상 [소켓(나사부위)만의 경우에는 무기입]

C : 스트레이트  
 L : 엘보

### ③ 본체 사이즈 (시리즈)

08 : 08 시리즈 (스탠더드 타입 : AK만 대응 가능)  
 10 : 10 시리즈

### ④ 튜브 및 나사 사이즈 [소켓(나사부위)만의 경우에는 무기입]

| 튜브 사이즈 | 튜브외경 (mm) |    |     |     |     | 튜브내경 (인치) |       | 암나사   |       |       |
|--------|-----------|----|-----|-----|-----|-----------|-------|-------|-------|-------|
| 기호     | 6         | 8  | 10  | 12  | 16  | ID06B     | ID09B | 01F   | 02F   | 03F   |
| 사이즈    | ø6        | ø8 | ø10 | ø12 | ø16 | 1/4       | 3/8   | Rc1/8 | Rc1/4 | Rc3/8 |

### ⑤ 나사 사이즈

| 나사 사이즈 | 관용테이퍼나사 |      |      |      |
|--------|---------|------|------|------|
| 기호     | 01      | 02   | 03   | 04   |
| 사이즈    | R1/8    | R1/4 | R3/8 | R1/2 |

### ⑥ 플러그 또는 소켓의 선택

무기입 : 플러그 + 소켓 / 1셋트  
 P : 플러그  
 S : 소켓 (나사부위만)

|                    |
|--------------------|
| 스탠더드 피팅            |
| 미니 피팅              |
| SUS316 원터치 피팅      |
| SUS316 투터치 피팅      |
| SUS304 피팅          |
| SUS303 피팅          |
| 케미컬 피팅             |
| PP 피팅              |
| 다중방향 피팅            |
| 스팩터 피팅             |
| 브라스 원터치 피팅         |
| 브라스 투터치 피팅         |
| 금형온도조절 피팅          |
| 롱 피팅               |
| 바브 피팅              |
| SUS303 바브 피팅       |
| 스톱 피팅              |
| 로타리 조인트            |
| 고속 로타리 조인트         |
| 다회로 로타리 블록         |
| 1회로 피팅 부위 튜브       |
| 메인 블록              |
| 2회로 정크션 블록         |
| 커넥터                |
| 커플링                |
| 컬러 캡               |
| 스티드 편트플라 스테인드 타입   |
| 스티드 편트플라 이중방향 타입   |
| 스티드 편트플라 이중방향 타입   |
| 스티드 편트플라 SUS303 타입 |
| 스티드 편트플라 PP 타입     |
| 스티드 편트플라 스테인드 타입   |
| 스티드 편트플라 브라스 타입    |
| 스티드 편트플라 이중방향 타입   |
| 스톱 밸브 스테인드 타입      |
| 스톱 밸브 SUS316 타입    |
| 스톱 밸브 PP 타입        |
| 스톱 밸브 브라스 타입       |

|                       |
|-----------------------|
| 스테인드 피팅               |
| 미니 피팅                 |
| SUS316<br>원터치 피팅      |
| SUS316<br>투터치 피팅      |
| SUS304 피팅             |
| SUS303 피팅             |
| 케미컬 피팅                |
| PP 피팅                 |
| 대행지 피팅                |
| 스패터 피팅                |
| 브라스<br>원터치 피팅         |
| 브라스<br>투터치 피팅         |
| 금형온도조절<br>피팅          |
| 통 피팅                  |
| 바브 피팅                 |
| SUS303<br>바브 피팅       |
| 스톱 피팅                 |
| 코터의 조인트               |
| 고속<br>코터의 조인트         |
| 다리로<br>코터의 블록         |
| 10mm까지<br>피팅 부착 확보    |
| 메인 블록                 |
| 2회로<br>장구산 블록         |
| 커넥터                   |
| 커플링                   |
| 컬러 캡                  |
| 스피드 컨트롤러<br>스테인드 타입   |
| 스피드 컨트롤러<br>대형형 타입    |
| 스피드 컨트롤러<br>가용형 타입    |
| 스피드 컨트롤러<br>SUS303 타입 |
| 스피드 컨트롤러<br>PP 타입     |
| 스피드 컨트롤러<br>스패터 타입    |
| 스피드 컨트롤러<br>브라스 타입    |
| 스피드 컨트롤러<br>강유형 타입    |
| 스로틀 밸브<br>스테인드 타입     |
| 스로틀 밸브<br>SUS316 타입   |
| 스로틀 밸브<br>PP 타입       |
| 스로틀 밸브<br>브라스 타입      |

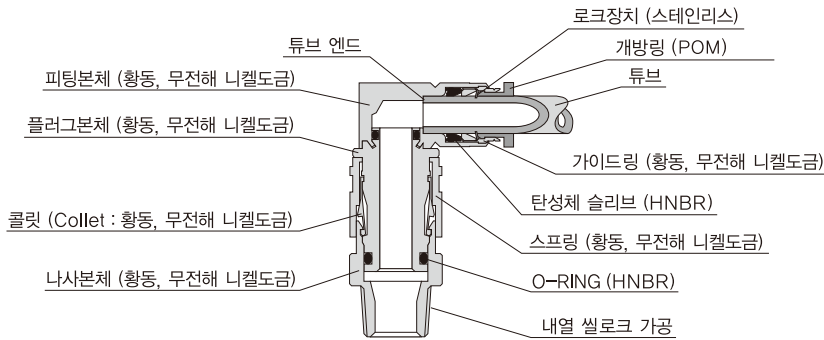
## 사양 (仕様)

|        |             |                |                     |
|--------|-------------|----------------|---------------------|
| 사용유체   | 압축공기        | 물 (清水 / 조건有 ※) | 열매체유 (熱媒體油 : 조건有 ※) |
| 최고사용압력 | 0.9MPa      |                |                     |
| 사용진공압력 | -100kPa     | -              |                     |
| 사용온도범위 | 0~60°C (不凍) | 0~99°C (不凍)    | 0~120°C (不凍)        |

### △경고

- ※ 사용유체가 물 또는 기타 약품 등일 경우에는 하기의 조건을 반드시 엄수하여 주십시오.
1. 물 또는 액체를 사용할 때에는 서지압력을 최고사용압력 이하로 설정해서 사용하여 주십시오.
  2. 물 또는 액체를 사용할 때에는 반드시 인서트링을 끼워서 사용하여 주십시오.

## 구조도 (엘보(Elbow) : 제품명 ⇒ AKL 타입의 경우)



## 개별주의사항

사용하기 전에 반드시 읽어 주십시오. 「안전상의 주의」에 대해서는 부록(前)-P.80을, 「수록제품의 공통주의사항」에 대해서는 부록(前)-P.82를, 「피팅 시리즈의 공통주의사항」에 대해서는 부록(前)-P.85를 참고하여 주십시오.

### 경 고

1. 플러그를 빼낼 때에는 튜브 내의 압력이 제로(0)인지 또는 물 및 열매체유의 온도가 30℃ 이하인지를 확인한 후에 빼주십시오. 압력이 제로(0)가 아니거나 물 및 열매체유의 온도가 30℃ 이상일 때에 플러그를 빼면 플러그 본체가 튀어 오름으로 인한 부상 및 화상의 원인이 될 위험성이 있습니다.
2. 압력이 가해져 있을 때에는 플러그 본체의 슬리브를 절대로 만지지 마십시오. 접촉으로 인하여 플러그가 빠질 수 있습니다.
3. 소켓나사에 플러그를 연결할 때에는 플러그가 멈출 때까지 확실히 밀어 넣어주십시오. 불안전하게 연결된 경우에는 빠짐의 원인이 될 가능성이 있습니다. 또한, 연결된 후에는 플러그를 손으로 가볍게 잡아 당겨서 빠지지 않는지를 확인하여 주십시오.
4. 열매체유(熱媒體油)를 사용할 때에는 NB 튜브를 사용하여 주십시오. 또한, NB 튜브를 사용할 때에는 반드시 인서트 링을 끼워서 사용하십시오. 인서트 링을 끼우지 않고 피팅에 연결하면 튜브의 빠짐 및 누설(漏泄)의 원인이 될 가능성이 있습니다.
5. 바브 피팅형 플러그의 ID06은 내경 6.3mm 내열 튜브를, ID09는 내경 9.5mm 내열 튜브를 사용하여 주십시오. 이 이외의 튜브를 사용하면 장착불가, 튜브의 빠짐, 누설의 원인이 될 가능성이 있습니다.
6. 바브 피팅형 플러그에 튜브를 연결할 때에는 플러그의 끝까지 튜브를 확실하게 밀어 넣어 연결시킨 후에 튜브 밴드로 조여주십시오. 튜브 밴드를 사용하지 않으면 장착불가 및 튜브의 빠짐 또는 누설의 원인이 됩니다.

### 주 의

1. 금형에 소켓나사를 취부할 때에는 취부 후의 소켓나사 상단면을 금형의 평면으로부터 최대 3mm 이내의 높이 차이를 두고 취부하여 주십시오. 3mm 이상으로 높이의 차이가 나면 플러그를 빼낼 때에 잘 빠지지 않거나 빠짐 불가능의 원인이 됩니다.  
※ 치수는 P.248의 「취부부위의 가공치수」를 참조하여 주십시오.

|                    |
|--------------------|
| 스테인드 피팅            |
| 미니 피팅              |
| SUS316 원터치 피팅      |
| SUS316 푸터치 피팅      |
| SUS304 피팅          |
| SUS303 피팅          |
| 케미컬 피팅             |
| PP 피팅              |
| 다행저 피팅             |
| 스패터 피팅             |
| 브라스 원터치 피팅         |
| 브라스 푸터치 피팅         |
| 금형온도조절 피팅          |
| 롱 피팅               |
| 바브 피팅              |
| SUS303 바브 피팅       |
| 스몰 피팅              |
| 로타리 조인트            |
| 고속 로타리 조인트         |
| 다행저 로타리 볼록         |
| 10행저 피팅 부위 튜브      |
| 메인 볼록              |
| 2회로 정크션 볼록         |
| 커넥터                |
| 커플링                |
| 컬러 캡               |
| 스티드 편트플라 스테인드 피팅   |
| 스티드 편트플라 대용량 피팅    |
| 스티드 편트플라 저용량 피팅    |
| 스티드 편트플라 SUS303 피팅 |
| 스티드 편트플라 PP 피팅     |
| 스티드 편트플라 스테이 피팅    |
| 스티드 편트플라 보스 피팅     |
| 스티드 편트플라 중용량 피팅    |
| 스몰플 밸브 스테인드 피팅     |
| 스몰플 밸브 SUS316 피팅   |
| 스몰플 밸브 PP 피팅       |
| 스몰플 밸브 브라스 피팅      |

|                    |
|--------------------|
| 스탠드 피팅             |
| 미니 피팅              |
| SUS316 원타치 피팅      |
| SUS316 투타치 피팅      |
| SUS304 피팅          |
| SUS303 피팅          |
| 케미컬 피팅             |
| PP 피팅              |
| 대행지 피팅             |
| 스패터 피팅             |
| 브라스 원타치 피팅         |
| 브라스 투타치 피팅         |
| 금형온도조절 피팅          |
| 통 피팅               |
| 바브 피팅              |
| SUS303 바브 피팅       |
| 스톱 피팅              |
| 코퍼리 조인트            |
| 고속 코퍼리 조인트         |
| 다리로 코퍼리 볼록         |
| 180도 회전 피팅 부속      |
| 메인 볼록              |
| 2회로 정교산 볼록         |
| 커넥터                |
| 커플링                |
| 컬러 캡               |
| 스탠드 피팅<br>스탠드 피팅   |
| 스탠드 피팅<br>대행지 피팅   |
| 스탠드 피팅<br>브라스 피팅   |
| 스탠드 피팅<br>대행지 피팅   |
| 스톱 밸브<br>스탠드 피팅    |
| 스톱 밸브<br>SUS316 타입 |
| 스톱 밸브<br>PP 타입     |
| 스톱 밸브<br>브라스 타입    |

## 표준제품 일람표

### 스탠더드 타입 플러그 + 소켓 / 1셋트

| 형상                 | 수록 페이지 | 나사 사이즈 | 튜브외경 |   |    |    |
|--------------------|--------|--------|------|---|----|----|
|                    |        |        | 6    | 8 | 10 | 12 |
| AKC 원 타치 피팅형 스트레이트 | 249    | R1/8   | ●    | ● | ●  | ●  |
|                    |        | R1/4   | ●    | ● | ●  | ●  |
|                    |        | R3/8   | ●    | ● | ●  | ●  |
|                    |        | R1/2   | ●    | ● | ●  | ●  |
|                    |        | R1/8   | ●    | ● | ●  | ●  |
| AKL 원 타치 피팅형 엘보    | 250    | R1/4   | ●    | ● | ●  | ●  |
|                    |        | R1/4   | ●    | ● | ●  | ●  |
|                    |        | R3/8   | ●    | ● | ●  | ●  |
|                    |        | R1/2   | ●    | ● | ●  | ●  |
|                    |        | R1/8   | ●    | ● | ●  | ●  |

| 형상              | 수록 페이지 | 나사 사이즈 | 나사 사이즈 (관용테이퍼나사) |       |       |
|-----------------|--------|--------|------------------|-------|-------|
|                 |        |        | Rc1/8            | Rc1/4 | Rc3/8 |
| AKC-타 암나사 스트레이트 | 251    | R1/8   | ●                | ●     | ●     |
|                 |        | R1/4   | ●                | ●     | ●     |
|                 |        | R3/8   | ●                | ●     | ●     |
|                 |        | R1/2   | ●                | ●     | ●     |
|                 |        | R1/8   | ●                | ●     | ●     |

| 형상                 | 수록 페이지 | 나사 사이즈 | 튜브내경 (인치) |     |
|--------------------|--------|--------|-----------|-----|
|                    |        |        | 1/4       | 3/8 |
| AKC-타 바브 피팅형 스트레이트 | 251    | R1/8   | ●         | ●   |
|                    |        | R1/4   | ●         | ●   |
|                    |        | R3/8   | ●         | ●   |
|                    |        | R1/2   | ●         | ●   |
|                    |        | R1/8   | ●         | ●   |

### 플러그만의 경우

| 형상                   | 수록 페이지 | 나사 사이즈 | 튜브외경 |   |    |    |
|----------------------|--------|--------|------|---|----|----|
|                      |        |        | 6    | 8 | 10 | 12 |
| AKC-P 원 타치 피팅형 스트레이트 | 252    | R1/8   | ●    | ● | ●  | ●  |
| AKL-P 원 타치 피팅형 엘보    | 252    | R1/8   | ●    | ● | ●  | ●  |

| 형상              | 수록 페이지 | 나사 사이즈 | 나사 사이즈 (관용테이퍼나사) |       |       |
|-----------------|--------|--------|------------------|-------|-------|
|                 |        |        | Rc1/8            | Rc1/4 | Rc3/8 |
| AKC-P 암나사 스트레이트 | 253    | R1/8   | ●                | ●     | ●     |

| 형상                 | 수록 페이지 | 나사 사이즈 | 튜브내경 (인치) |     |
|--------------------|--------|--------|-----------|-----|
|                    |        |        | 1/4       | 3/8 |
| AKC-P 바브 피팅형 스트레이트 | 253    | R1/8   | ●         | ●   |

### 소켓만의 경우

| 형상        | 수록 페이지 | 나사 사이즈 (관용 테이퍼 나사) |      |      |      |
|-----------|--------|--------------------|------|------|------|
|           |        | R1/8               | R1/4 | R3/8 | R1/2 |
| AK 매입형 소켓 | 254    | ●                  | ●    | ●    | ●    |

### 스톱 밸브 내장 타입 플러그 + 소켓 / 1셋트

| 형상                 | 수록 페이지 | 나사 사이즈 | 튜브외경 |   |    |    |
|--------------------|--------|--------|------|---|----|----|
|                    |        |        | 6    | 8 | 10 | 12 |
| ASC 원 타치 피팅형 스트레이트 | 255    | R1/8   | ●    | ● | ●  | ●  |
|                    |        | R1/4   | ●    | ● | ●  | ●  |
|                    |        | R3/8   | ●    | ● | ●  | ●  |
|                    |        | R1/8   | ●    | ● | ●  | ●  |
| ASL 원 타치 피팅형 엘보    | 255    | R1/4   | ●    | ● | ●  | ●  |
|                    |        | R1/4   | ●    | ● | ●  | ●  |
|                    |        | R3/8   | ●    | ● | ●  | ●  |
|                    |        | R1/8   | ●    | ● | ●  | ●  |

| 형상              | 수록 페이지 | 나사 사이즈 | 나사 사이즈 (관용테이퍼나사) |       |       |
|-----------------|--------|--------|------------------|-------|-------|
|                 |        |        | Rc1/8            | Rc1/4 | Rc3/8 |
| ASC-타 암나사 스트레이트 | 256    | R1/8   | ●                | ●     | ●     |
|                 |        | R1/4   | ●                | ●     | ●     |
|                 |        | R3/8   | ●                | ●     | ●     |
|                 |        | R1/8   | ●                | ●     | ●     |

| 형상                 | 수록 페이지 | 나사 사이즈 | 튜브내경 (인치) |     |
|--------------------|--------|--------|-----------|-----|
|                    |        |        | 1/4       | 3/8 |
| ASC-타 바브 피팅형 스트레이트 | 256    | R1/8   | ●         | ●   |
|                    |        | R1/4   | ●         | ●   |
|                    |        | R3/8   | ●         | ●   |

### 스토퍼 밸브 내장 타입 피팅부 (플러그)만의 경우

| 형상                   | 수록 페이지 | 나사 사이즈 | 튜브외경 |   |    |    |
|----------------------|--------|--------|------|---|----|----|
|                      |        |        | 6    | 8 | 10 | 12 |
| ASC-P 원 타치 피팅형 스트레이트 | 257    | R1/8   | ●    | ● | ●  | ●  |
| ASL-P 원 타치 피팅형 엘보    | 257    | R1/8   | ●    | ● | ●  | ●  |

| 형상              | 수록 페이지 | 나사 사이즈 | 나사 사이즈 (관용테이퍼나사) |       |       |
|-----------------|--------|--------|------------------|-------|-------|
|                 |        |        | Rc1/8            | Rc1/4 | Rc3/8 |
| ASC-P 암나사 스트레이트 | 258    | R1/8   | ●                | ●     | ●     |

| 형상                 | 수록 페이지 | 나사 사이즈 | 튜브내경 (인치) |     |
|--------------------|--------|--------|-----------|-----|
|                    |        |        | 1/4       | 3/8 |
| ASC-P 바브 피팅형 스트레이트 | 258    | R1/8   | ●         | ●   |

### 스토퍼 밸브 내장 타입 피팅부 (소켓)만의 경우

| 형상        | 수록 페이지 | 나사 사이즈 (관용테이퍼나사) |      |      |
|-----------|--------|------------------|------|------|
|           |        | R1/8             | R1/4 | R3/8 |
| AS 매입형 소켓 | 259    | ●                | ●    | ●    |

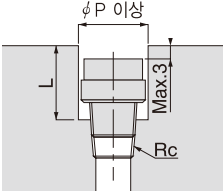


|                    |
|--------------------|
| 스테인리스 피팅           |
| 미니 피팅              |
| SUS316<br>원터치 피팅   |
| SUS316<br>투타치 피팅   |
| SUS304 피팅          |
| SUS303 피팅          |
| 케미컬 피팅             |
| PP 피팅              |
| 대행지 피팅             |
| 스패터 피팅             |
| 브라스<br>원터치 피팅      |
| 브라스<br>투타치 피팅      |
| 금형온도조절<br>피팅       |
| 통 피팅               |
| 바브 피팅              |
| SUS303<br>바브 피팅    |
| 스팀 피팅              |
| 코타리 조인트            |
| 고속<br>코타리 조인트      |
| 다회로<br>코타리 블록      |
| 1회로<br>피팅 부착 확보    |
| 메인 블록              |
| 2회로<br>정구산 블록      |
| 커넥터                |
| 커플링                |
| 컬러 캡               |
| 스테인리스<br>스테인리스 피팅  |
| 스테인리스<br>대행지 피팅    |
| 스테인리스<br>대행지 피팅    |
| 스테인리스<br>SUS303 피팅 |
| 스테인리스<br>PP 피팅     |
| 스테인리스<br>스패터 피팅    |
| 스테인리스<br>브라스 피팅    |
| 스테인리스<br>대행지 피팅    |
| 스테인리스<br>스테인리스 피팅  |
| 스테인리스<br>SUS316 피팅 |
| 스테인리스<br>PP 피팅     |
| 스테인리스<br>브라스 피팅    |

## 취부부위 가공치수

소켓을 금형에 매립할 때에는 아래 표의  $\phi P$ 와 L을 참조해서 좌측의 그림과 같이 가공하여 주십시오.

단위 : mm



| 형식            | Rc    | L    | $\phi P$ |
|---------------|-------|------|----------|
| AK 08-01S     | Rc1/8 | 14.5 | 15       |
| AK 08-02S     | Rc1/4 | 14   | 15       |
| AK(AS) 10-01S | Rc1/8 | 17   | 18       |
| AK(AS) 10-02S | Rc1/4 | 17   | 18       |
| AK(AS) 10-03S | Rc3/8 | 16.5 | 18       |
| AK(AS) 10-04S | Rc1/2 | 18   | 22       |

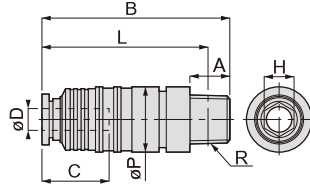
※ 형식 내의 (S)는 스톱퍼 밸브 내장 타입 나사부위인 경우, 형식 AS가 됩니다.



# 스탠더드 타입 플러그 & 소켓 / 1세트

## 원터치 피팅형 스트레이트

**AKC**



단위 : mm

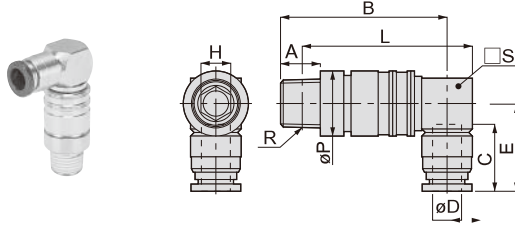
| 형 식        | 튜브외경<br>oD | R    | A  | B    | L    | oP   | 튜브엔드<br>C | 육각대변<br>H  | 중량<br>(g)  | 오리피스경      | 유효단면적(CV값)<br>(mm <sup>2</sup> ) |
|------------|------------|------|----|------|------|------|-----------|------------|------------|------------|----------------------------------|
| AKC08-601  | 6          | R1/8 | 8  | 44   | 40   | 15   | 17        | 5          | 33         | 4.8        | 13.5(0.7)                        |
| AKC08-602  |            | R1/4 | 11 | 45.5 | 39.5 |      |           | 6          | 36         |            | 13.6(0.71)                       |
| AKC08-801  | 8          | R1/8 | 8  | 44.5 | 40.5 | 15   | 18.5      | 5          | 31.5       | 5.3        | 18.9(1.06)                       |
| AKC08-802  |            | R1/4 | 11 | 46   | 40   |      |           | 6          | 34.5       | 6          | 18.4(1.1)                        |
| AKC10-801  | 8          | R1/8 | 8  | 49.5 | 45.5 | 18   | 18.5      | 5          | 52         | 5.3        | 18.4(1.1)                        |
| AKC10-802  |            | R1/4 | 11 | 51.5 |      |      |           | 52.5       | 6          | 24.8(1.55) |                                  |
| AKC10-803  |            | R3/8 | 12 | 45   | 59   | 6    |           | 24.7(1.54) |            |            |                                  |
| AKC10-804  |            | R1/2 | 15 | 54.5 | 80.5 | 6    |           | 24.7(1.54) |            |            |                                  |
| AKC10-1001 | 10         | R1/8 | 8  | 52   | 48   | 18   | 21        | 5          | 52.5       | 5.3        | 18.5(1.42)                       |
| AKC10-1002 |            | R1/4 | 11 | 54   | 47.5 |      |           | 53         | 7.5        | 33.5(2.35) |                                  |
| AKC10-1003 |            | R3/8 | 12 | 47.5 | 59.5 | 7.5  |           | 33.6(2.38) |            |            |                                  |
| AKC10-1004 |            | R1/2 | 15 | 57   | 82.5 | 8.1  |           | 33.6(2.38) |            |            |                                  |
| AKC10-1201 | 12         | R1/8 | 8  | 61   | 57   | 18   | 23.5      | 5          | 74.5       | 5.3        | 18.5(1.5)                        |
| AKC10-1202 |            | R1/4 | 11 | 63   | 56.5 |      |           | 74         | 7.5        | 34.6(1.95) |                                  |
| AKC10-1203 |            | R3/8 | 12 | 56.5 | 80.5 | 7.5  |           | 34.6(1.95) |            |            |                                  |
| AKC10-1204 |            | R1/2 | 15 | 66   | 58   | 99.5 |           | 8.1        | 34.6(1.95) |            |                                  |

※ L 치수는 나사 취부 후의 참고 치수입니다.

|                    |
|--------------------|
| 스탠더드 피팅            |
| 미니 피팅              |
| SUS316 원터치 피팅      |
| SUS316 투터치 피팅      |
| SUS304 피팅          |
| SUS303 피팅          |
| 케미컬 피팅             |
| PP 피팅              |
| 다관형 피팅             |
| 스팩터 피팅             |
| 브라스 원터치 피팅         |
| 브라스 투터치 피팅         |
| 금형용도조절 피팅          |
| 롱 피팅               |
| 바브 피팅              |
| SUS303 바브 피팅       |
| 스몰 피팅              |
| 로터리 조인트            |
| 고속 로터리 조인트         |
| 다회로 로터리 블록         |
| 원터치 피팅 부속 튜브       |
| 메인 블록              |
| 2회로 정크션 블록         |
| 커넥터                |
| 커플링                |
| 컬러 캡               |
| 스티드 전도플라 스탠더드 타입   |
| 스티드 전도플라 대용량 타입    |
| 스티드 전도플라 저용량 타입    |
| 스티드 전도플라 SUS303 타입 |
| 스티드 전도플라 PP 타입     |
| 스티드 전도플라 스텐레스 타입   |
| 스티드 전도플라 브라스 타입    |
| 스티드 전도플라 정용량 타입    |
| 스몰용 열선 소용량 타입      |
| 스몰용 열선 SUS316 타입   |
| 스몰용 열선 PP 타입       |
| 스몰용 열선 브라스 타입      |

|                    |
|--------------------|
| 스테인드 피팅            |
| 미니 피팅              |
| SUS316 원터치 피팅      |
| SUS316 투터치 피팅      |
| SUS304 피팅          |
| SUS303 피팅          |
| 케미칼 피팅             |
| PP 피팅              |
| 대형지 피팅             |
| 스캐터 피팅             |
| 브라스 원터치 피팅         |
| 브라스 투터치 피팅         |
| 금형온도조절 피팅          |
| 통 피팅               |
| 바브 피팅              |
| SUS303 바브 피팅       |
| 스틀 피팅              |
| 코터리 조인트            |
| 고속 코터리 조인트         |
| 대형로 코터리 블록         |
| 대형형지 피팅 부착 튜브      |
| 메인 블록              |
| 2회로 정크스트 블록        |
| 커넥터                |
| 커플링                |
| 컬러 캡               |
| 스테인드 원터치 스텐드 연결    |
| 스테인드 원터치 대형형지 연결   |
| 스테인드 원터치 대형형지 연결   |
| 스테인드 원터치 SUS303 연결 |
| 스테인드 원터치 PP 연결     |
| 스테인드 원터치 스텐드 연결    |
| 스테인드 원터치 브라스 연결    |
| 스테인드 원터치 대형형지 연결   |
| 스스로 열보 스텐드 연결      |
| 스스로 열보 SUS316 연결   |
| 스스로 열보 PP 연결       |
| 스스로 열보 브라스 연결      |

## 원터치 피팅형 엘보 AKL



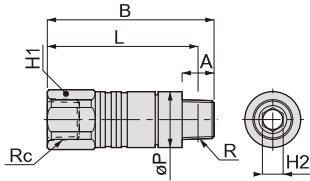
단위 : mm

| 형 식        | 튜브외경<br>øD | R    | A  | B    | L    | oP | 튜브엔드<br>C | E  | 육각대변<br>H | □ S | 중량<br>(g)  | 오리피스경      | 유효단면적(OV값)<br>(mm <sup>2</sup> ) |
|------------|------------|------|----|------|------|----|-----------|----|-----------|-----|------------|------------|----------------------------------|
| AKL08-601  | 6          | R1/8 | 8  | 37   | 39   | 15 | 17        | 22 | 5         | 12  | 47         | 4          | 9.2(0.49)                        |
| AKL08-602  |            | R1/4 | 11 | 38.5 | 38.5 |    |           |    | 6         |     | 50         |            | 9.5(0.5)                         |
| AKL08-801  | 8          | R1/8 | 8  | 38   | 41   | 15 | 18.5      | 24 | 5         | 14  | 52.5       | 5.3        | 18.9(1.06)                       |
| AKL08-802  |            | R1/4 | 11 | 39.5 | 40.5 |    |           |    | 6         |     | 55.5       | 6          | 18.4(1.1)                        |
| AKL10-801  | 8          | R1/8 | 8  | 43.5 | 46.5 | 18 | 18.5      | 24 | 5         | 14  | 57.5       | 5.3        | 18.5(1.63)                       |
| AKL10-802  |            | R1/4 | 11 | 45.5 |      |    |           |    | 58        |     | 18.7(1.11) |            |                                  |
| AKL10-803  |            | R3/8 | 12 | 46   | 65   |    |           |    | 6         |     | 19.3(1.1)  |            |                                  |
| AKL10-804  |            | R1/2 | 15 | 48.5 | 47.5 |    |           |    |           |     | 22         | 98.5       |                                  |
| AKL10-1001 | 10         | R1/8 | 8  | 45   | 49.5 | 18 | 21        | 28 | 5         | 17  | 87.5       | 5.3        | 18.5(1.63)                       |
| AKL10-1002 |            | R1/4 | 11 | 47   |      |    |           |    | 88        |     | 33.5(2.35) |            |                                  |
| AKL10-1003 |            | R3/8 | 12 | 49   | 94.5 |    |           |    | 7.5       |     | 33.6(2.38) |            |                                  |
| AKL10-1004 |            | R1/2 | 15 | 50   | 50.5 |    |           |    | 22        |     | 117        |            |                                  |
| AKL10-1201 | 12         | R1/8 | 8  | 50.5 | 56.5 | 18 | 23.5      | 31 | 5         | 20  | 127        | 5.3        | 18.8(1.69)                       |
| AKL10-1202 |            | R1/4 | 11 | 52.5 |      |    |           |    | 126.5     |     | 7.5        | 34.8(2.86) |                                  |
| AKL10-1203 |            | R3/8 | 12 | 56   | 133  |    |           |    |           |     |            |            |                                  |
| AKL10-1204 |            | R1/2 | 15 | 55.5 | 57.5 |    |           |    | 22        |     | 151        | 8.1        |                                  |

\* L 치수는 나사 취부 후의 참고 치수입니다.

## 스탠더드 타입 플러그 & 소켓 / 1세트

### 암나사 스트레이트 AKC-F

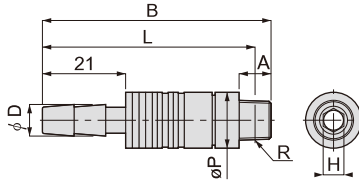


단위 : mm

| 형 식         | Rc    | R    | A  | B    | L    | oP  | 육각대변 H1 | 육각대변 H2 | 중량 (g) | 오리피스경      | 유효단면적(CV값) (mm <sup>2</sup> ) |
|-------------|-------|------|----|------|------|-----|---------|---------|--------|------------|-------------------------------|
| AKC08-01F01 | Rc1/8 | R1/8 | 8  | 41   | 37   | 15  | 14      | 5       | 35.5   | 5.3        | 19.6(1.16)                    |
| AKC08-01F02 |       | R1/4 | 11 | 42.5 | 36.5 |     |         | 6       | 39     | 6.1        | 23.3(1.23)                    |
| AKC08-02F01 | Rc1/4 | R1/8 | 8  | 49   | 45   | 15  | 17      | 5       | 47     | 5.3        | 19.4(1.55)                    |
| AKC08-02F02 |       | R1/4 | 11 | 50.5 | 44.5 |     |         | 6       | 50.5   | 6.1        | 23.2(1.85)                    |
| AKC10-01F01 | Rc1/8 | R1/8 | 8  | 42.5 | 38.5 | 18  | 17      | 5       | 53.5   | 5.3        | 18.7(1.15)                    |
| AKC10-01F02 |       | R1/4 | 11 | 44.5 |      |     |         | 54      | 7.5    | 35(1.3)    |                               |
| AKC10-01F03 |       | R3/8 | 12 | 38   | 60.5 | 8.1 |         |         |        |            |                               |
| AKC10-01F04 |       | R1/2 | 15 | 39.5 | 82.5 |     |         |         |        |            |                               |
| AKC10-02F01 | Rc1/4 | R1/8 | 8  | 49.5 | 45.5 | 18  | 17      | 5       | 59.5   | 5.3        | 18.9(1.64)                    |
| AKC10-02F02 |       | R1/4 | 11 | 51.5 |      |     |         | 60      | 8.1    | 34.8(2.64) |                               |
| AKC10-02F03 |       | R3/8 | 12 | 45   | 66.5 |     |         |         |        |            |                               |
| AKC10-02F04 |       | R1/2 | 15 | 46.5 | 88   |     |         |         |        |            |                               |
| AKC10-03F01 | Rc3/8 | R1/8 | 8  | 55.5 | 51.5 | 18  | 21      | 5       | 75.5   | 5.3        | 18.9(1.69)                    |
| AKC10-03F02 |       | R1/4 | 11 | 57.5 |      |     |         | 76      | 8.1    | 34.7(2.71) |                               |
| AKC10-03F03 |       | R3/8 | 12 | 51   | 82.5 |     |         |         |        |            |                               |
| AKC10-03F04 |       | R1/2 | 15 | 60.5 | 105  |     |         |         |        |            |                               |

※ L 치수는 나사 취부 후의 참고 치수입니다.

### 바브 피팅형 스트레이트 AKC-B



단위 : mm

| 형 식           | 내열 튜브 내경 | oD | R    | A  | B    | L    | oP | 육각대변 H | 중량 (g) | 오리피스경      | 유효단면적(CV값) (mm <sup>2</sup> ) |
|---------------|----------|----|------|----|------|------|----|--------|--------|------------|-------------------------------|
| AKC08-ID06B01 | 6.3      | 8  | R1/8 | 8  | 56   | 52   | 15 | 5      | 38     | 4.5        | 13.6(0.9)                     |
| AKC08-ID06B02 |          |    | R1/4 | 11 | 57.5 | 51.5 |    | 6      | 41     |            |                               |
| AKC08-ID09B01 | 9.5      | 12 | R1/8 | 8  | 56   | 52   | 15 | 5      | 42     | 6          | 19.5(1.39)                    |
| AKC08-ID09B02 |          |    | R1/4 | 11 | 57.5 | 51.5 |    | 6      | 45.5   |            |                               |
| AKC10-ID06B01 | 6.3      | 8  | R1/8 | 8  | 61.5 | 57.5 | 18 | 5      | 61     | 4.5        | 13.5(0.91)                    |
| AKC10-ID06B02 |          |    | R1/4 | 11 | 63.5 |      |    | 61.5   | 8      |            |                               |
| AKC10-ID06B03 |          |    | R3/8 | 12 | 57   | 68   |    | 7      |        | 29.6(2.21) |                               |
| AKC10-ID06B04 |          |    | R1/2 | 15 | 58.5 | 83.5 |    |        |        |            |                               |
| AKC10-ID09B01 | 9.5      | 12 | R1/8 | 8  | 61.5 | 57.5 | 18 | 5      | 60.5   | 4.5        | 18.8(1.41)                    |
| AKC10-ID09B02 |          |    | R1/4 | 11 | 63.5 |      |    | 61     | 8      |            |                               |
| AKC10-ID09B03 |          |    | R3/8 | 12 | 57   | 67.5 |    | 7      |        |            |                               |
| AKC10-ID09B04 |          |    | R1/2 | 15 | 66.5 | 58.5 | 22 | 88.5   | 6      |            |                               |

※ L 치수는 나사 취부 후의 참고 치수입니다.

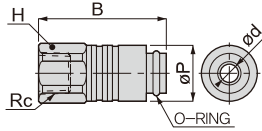
|                    |
|--------------------|
| 스테인드 피팅            |
| 미니 피팅              |
| SUS316 원타치 피팅      |
| SUS316 투타치 피팅      |
| SUS304 피팅          |
| SUS303 피팅          |
| 케미칼 피팅             |
| PP 피팅              |
| 다용도 피팅             |
| 스퍼터 피팅             |
| 브라스 원타치 피팅         |
| 브라스 투타치 피팅         |
| 금형온도조절 피팅          |
| 롱 피팅               |
| 바브 피팅              |
| SUS303 바브 피팅       |
| 스틀 피팅              |
| 로타리 조인트            |
| 고속 로타리 조인트         |
| 다회로 로타리 블록         |
| 10방향이 피팅 부착부       |
| 메인 블록              |
| 2회로 정크션 블록         |
| 커넥터                |
| 커플링                |
| 컬러 캡               |
| 스테인드 피팅과 스텐드 피팅    |
| 스테인드 피팅과 스텐드 피팅    |
| 스테인드 피팅과 SUS303 피팅 |
| 스테인드 피팅과 PP 피팅     |
| 스테인드 피팅과 스텐드 피팅    |
| 스테인드 피팅과 브라스 피팅    |
| 스테인드 피팅과 정원형 피팅    |
| 스스로 열브 스텐드 피팅      |
| 스스로 열브 SUS316 피팅   |
| 스스로 열브 PP 피팅       |
| 스스로 열브 브라스 피팅      |



## 스탠더드 타입 플러그만의 경우

### 암나사 스트레이트 플러그

#### AKC-FP



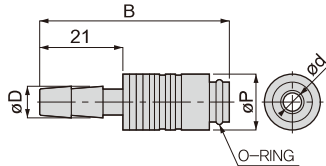
단위 : mm

| 형 식        | 튜브외경<br>Rc | B  | oP | 육각대변<br>H | od  | 중량<br>(g) | 오리피스경 | 권장소켓<br>(나사본체만) |
|------------|------------|----|----|-----------|-----|-----------|-------|-----------------|
| AKC08-01FP | Rc1/8      | 31 | 15 | 14        | 6.1 | 26        | 6.1   | AK08-□S         |
| AKC08-02FP | Rc1/4      | 39 | 15 | 17        | 6.1 | 37.5      | 6.1   | AK08-□S         |
| AKC10-01FP | Rc1/8      | 32 | 18 | 17        | 7.5 | 38        | 7.5   | AK10-□S         |
| AKC10-02FP | Rc1/4      | 39 | 18 | 17        | 7.5 | 44.5      | 8.1   | AK10-□S         |
| AKC10-03FP | Rc3/8      | 45 | 18 | 21        | 7.5 | 60        | 8.1   | AK10-□S         |

※ 권장소켓(나사본체만)에 있는 □에는 나사 사이즈를 기입하여 주십시오.

### 바브 피팅형 스트레이트 플러그

#### AKC-BP



단위 : mm

| 형 식          | 내열 튜브<br>외경 | oD | B  | oP | od  | 중량<br>(g) | 오리피스경 | 권장소켓<br>(나사본체만) |
|--------------|-------------|----|----|----|-----|-----------|-------|-----------------|
| AKC08-ID06BP | 6.3         | 8  | 46 | 15 | 4.5 | 28        | 4.5   | AK08-□S         |
| AKC08-ID09BP | 9.5         | 12 | 46 | 15 | 6   | 32.5      | 6     | AK08-□S         |
| AKC10-ID06BP | 6.3         | 8  | 51 | 18 | 4.5 | 46        | 4.5   | AK10-□S         |
| AKC10-ID09BP | 9.5         | 12 | 51 | 18 | 7   | 45        | 7     | AK10-□S         |

※ 권장소켓(나사본체만)에 있는 □에는 나사 사이즈를 기입하여 주십시오.

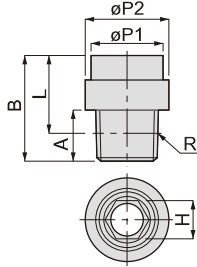
|                       |
|-----------------------|
| 스탠더드 피팅               |
| 미니 피팅                 |
| SUS316<br>원타치 피팅      |
| SUS316<br>투타치 피팅      |
| SUS304 피팅             |
| SUS303 피팅             |
| 케미컬 피팅                |
| PP 피팅                 |
| 다행지 피팅                |
| 스퍼터 피팅                |
| 브라스<br>원타치 피팅         |
| 브라스<br>투타치 피팅         |
| 금합금/호주철<br>피팅         |
| 롱 피팅                  |
| 바브 피팅                 |
| SUS303<br>바브 피팅       |
| 스톱 피팅                 |
| 로타리 조인트               |
| 고속<br>로타리 조인트         |
| 다행로<br>로타리 블록         |
| 1/2인치<br>피팅 부속        |
| 메인 블록                 |
| 2회로<br>정크션 블록         |
| 커넥터                   |
| 커플링                   |
| 컬러 캡                  |
| 스테인리스<br>스테인리스<br>피팅  |
| 스테인리스<br>스테인리스<br>피팅  |
| 스테인리스<br>브라스<br>피팅    |
| 스테인리스<br>스테인리스<br>피팅  |
| 스테인리스<br>SUS316<br>피팅 |
| 스테인리스<br>PP<br>피팅     |
| 스테인리스<br>PP<br>피팅     |
| 스테인리스<br>PP<br>피팅     |

|                       |
|-----------------------|
| 스탠더드 피팅               |
| 미니 피팅                 |
| SUS316<br>원터치 피팅      |
| SUS316<br>투타치 피팅      |
| SUS304 피팅             |
| SUS303 피팅             |
| 케미컬 피팅                |
| PP 피팅                 |
| 대행지 피팅                |
| 스패터 피팅                |
| 브라스<br>원터치 피팅         |
| 브라스<br>투타치 피팅         |
| 금형매립용<br>피팅           |
| 롱 피팅                  |
| 바브 피팅                 |
| SUS303<br>바브 피팅       |
| 스톱 피팅                 |
| 로터리 조인트               |
| 고속<br>로터리 조인트         |
| 다회로<br>로터리 블록         |
| 1회로<br>피팅 부착 타입       |
| 메인 블록                 |
| 2회로<br>정교산 블록         |
| 커넥터                   |
| 커플링                   |
| 컬러 캡                  |
| 스피드 컨트롤러<br>스탠더드 타입   |
| 스피드 컨트롤러<br>대형용 타입    |
| 스피드 컨트롤러<br>중형용 타입    |
| 스피드 컨트롤러<br>SUS303 타입 |
| 스피드 컨트롤러<br>PP 타입     |
| 스피드 컨트롤러<br>스패터 타입    |
| 스피드 컨트롤러<br>브라스 타입    |
| 스피드 컨트롤러<br>중형용 타입    |
| 스로틀 밸브<br>스탠더드 타입     |
| 스로틀 밸브<br>SUS316 타입   |
| 스로틀 밸브<br>PP 타입       |
| 스로틀 밸브<br>브라스 타입      |

## 스탠더드 타입 소켓만의 경우

### 금형매립용 나사본체 소켓

#### AK



단위 : mm

| 형 식      | R    | A  | B    | L    | oP1  | oP2 | 육각대변<br>H | 중량<br>(g) | 오리피스경 |
|----------|------|----|------|------|------|-----|-----------|-----------|-------|
| AK08-01S | R1/8 | 8  | 18.5 | 14.5 | 13   | 15  | 5         | 10        | 5.3   |
| AK08-02S | R1/4 | 11 | 20   | 14   | 13   | 15  | 6         | 13        | 6.3   |
| AK10-01S | R1/8 | 8  | 21   | 17   | 15.5 | 18  | 5         | 15        | 5.3   |
| AK10-02S | R1/4 | 11 | 23   | 17   | 15.5 | 18  | 8         | 15.5      | 8.5   |
| AK10-03S | R3/8 | 12 | 23   | 16.5 | 15.5 | 18  | 8         | 22.5      | 8.5   |
| AK10-04S | R1/2 | 15 | 26   | 18   | 15.5 | 22  | 8         | 44.5      | 8.5   |

※ L 치수는 나사 취부 후의 참고 치수입니다.

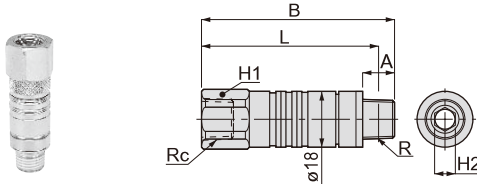
※ AS(스톱 밸브 내장형 시리즈)와는 호환성이 없습니다.



|                     |
|---------------------|
| 스테인드 피팅             |
| 미니 피팅               |
| SUS316<br>원터치 피팅    |
| SUS316<br>투터치 피팅    |
| SUS304 피팅           |
| SUS303 피팅           |
| 케미컬 피팅              |
| PP 피팅               |
| 대형 피팅               |
| 스패터 피팅              |
| 브라스<br>원터치 피팅       |
| 브라스<br>투터치 피팅       |
| 금형온도조절<br>피팅        |
| 통 피팅                |
| 바브 피팅               |
| SUS303<br>바브 피팅     |
| 스톱 피팅               |
| 로터리 조인트             |
| 고속<br>로터리 조인트       |
| 대형로<br>로터리 블록       |
| 대형 피팅<br>유압 유닛      |
| 메인 블록               |
| 2회로<br>정교산 블록       |
| 커넥터                 |
| 커플링                 |
| 컬러 캡                |
| 스피드 컨트롤러<br>스테인드 피팅 |
| 스피드 컨트롤러<br>대형 피팅   |
| 스피드 컨트롤러<br>중형 피팅   |
| 스피드 컨트롤러<br>소형 피팅   |
| 스피드 컨트롤러<br>중형 피팅   |
| 스피드 컨트롤러<br>소형 피팅   |
| 스톱 밸브<br>스테인드 피팅    |
| 스톱 밸브<br>SUS316 피팅  |
| 스톱 밸브<br>PP 피팅      |
| 스톱 밸브<br>브라스 피팅     |

## 암나사 스트레이트

### ASC-F



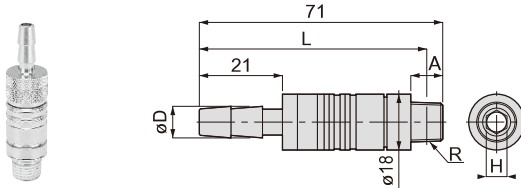
단위 : mm

| 형 식         | Rc    | R    | A  | B  | L    | 육각대변<br>H1 | 육각대변<br>H2 | 중량<br>(g) | 오리피스경 | 유효단면적(CV값)<br>(mm <sup>2</sup> ) |
|-------------|-------|------|----|----|------|------------|------------|-----------|-------|----------------------------------|
| ASC10-01F01 | Rc1/8 | R1/8 | 8  | 53 | 49   | 19         | 5          | 72.5      | 5.3   | 18.4(0.98)                       |
| ASC10-01F02 |       | R1/4 | 11 |    | 47   |            | 6          | 72        | 6.3   | 25.9(1.14)                       |
| ASC10-01F03 |       | R3/8 | 12 |    | 46.5 |            | 6          | 78.5      | 6.3   | 25.9(1.14)                       |
| ASC10-02F01 | Rc1/4 | R1/8 | 8  | 60 | 56   | 19         | 5          | 81.5      | 5.3   | 18.3(1.43)                       |
| ASC10-02F02 |       | R1/4 | 11 |    | 54   |            | 6          | 81        | 6.3   | 25.9(1.73)                       |
| ASC10-02F03 |       | R3/8 | 12 |    | 53.5 |            | 6          | 87        | 6.3   | 25.9(1.73)                       |
| ASC10-03F01 | Rc3/8 | R1/8 | 8  | 62 | 58   | 21         | 5          | 85        | 5.3   | 18.4(1.48)                       |
| ASC10-03F02 |       | R1/4 | 11 |    | 56   |            | 6          | 84.5      | 6.3   | 25.9(1.84)                       |
| ASC10-03F03 |       | R3/8 | 12 |    | 55.5 |            | 6          | 90.5      | 6.3   | 25.9(1.84)                       |

※ . L 치수는 나사 취부 후의 참고 치수입니다.

## 바브 피팅형 스트레이트

### ASC-B



단위 : mm

| 형 식           | 내열 튜브<br>내경 | øD | R    | A  | L    | 육각대변<br>H | 중량<br>(g) | 오리피스경 | 유효단면적(CV값)<br>(mm <sup>2</sup> ) |
|---------------|-------------|----|------|----|------|-----------|-----------|-------|----------------------------------|
| ASC10-ID06B01 | 6.3         | 8  | R1/8 | 8  | 67   | 5         | 69        | 4.5   | 13.2(0.83)                       |
| ASC10-ID06B02 |             |    | R1/4 | 11 | 65   | 6         | 68.5      |       | 13.6(0.87)                       |
| ASC10-ID06B03 |             |    | R3/8 | 12 | 64.5 | 6         | 75        |       | 13.6(0.87)                       |
| ASC10-ID09B01 | 9.5         | 12 | R1/8 | 8  | 67   | 5         | 75.5      | 5.3   | 18.2(1.18)                       |
| ASC10-ID09B02 |             |    | R1/4 | 11 | 65   | 6         | 75        | 6     | 21.2(1.34)                       |
| ASC10-ID09B03 |             |    | R3/8 | 12 | 64.5 | 6         | 81.5      | 6     | 21.2(1.34)                       |

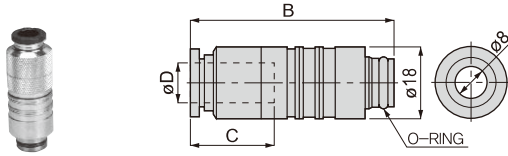
※ . L 치수는 나사 취부 후의 참고 치수입니다.



## 스톱 밸브 내장형 타입 플러그만의 경우

### 원터치 피팅형 스트레이트 플러그

#### ASC-P



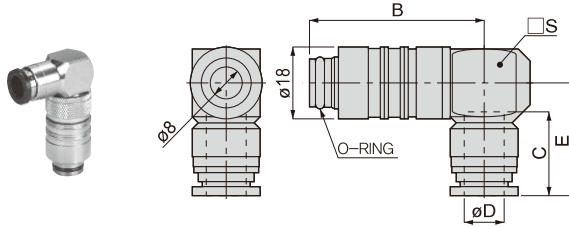
단위 : mm

| 형 식       | 튜브외경<br>øD | B    | 튜브엔드<br>C | 중량<br>(g) | 오리피스경 | 권장소켓<br>(나사분체만) |
|-----------|------------|------|-----------|-----------|-------|-----------------|
| ASC10-6P  | 6          | 44.5 | 17        | 48        | 5     | AS10-□S         |
| ASC10-8P  | 8          | 48   | 18.5      | 52        | 7     | AS10-□S         |
| ASC10-10P | 10         | 50   | 21        | 49        | 8.1   | AS10-□S         |
| ASC10-12P | 12         | 52   | 23.5      | 55        | 8.1   | AS10-□S         |

※ 권장소켓(나사분체만)에 있는 □에는 나사 사이즈를 기입하여 주십시오.

### 원터치 피팅형 엘보 플러그

#### ASL-P



단위 : mm

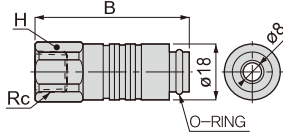
| 형 식       | 튜브외경<br>øD | B    | 튜브엔드<br>C | E  | □S | 중량<br>(g) | 오리피스경 | 권장소켓<br>(나사분체만) |
|-----------|------------|------|-----------|----|----|-----------|-------|-----------------|
| ASL10-6P  | 6          | 40.5 | 17        | 22 | 12 | 60        | 4     | AS10-□S         |
| ASL10-8P  | 8          | 41.5 | 18.5      | 24 | 14 | 67.5      | 6     | AS10-□S         |
| ASL10-10P | 10         | 43   | 21        | 28 | 17 | 84        | 7.5   | AS10-□S         |
| ASL10-12P | 12         | 44.5 | 23.5      | 31 | 20 | 111       | 8.1   | AS10-□S         |

※ 권장소켓(나사분체만)에 있는 □에는 나사 사이즈를 기입하여 주십시오.

- 스테인드 피팅
- 미니 피팅
- SUS316 원터치 피팅
- SUS316 후터치 피팅
- SUS304 피팅
- SUS303 피팅
- 케미컬 피팅
- PP 피팅
- 다방향 피팅
- 스퍼터 피팅
- 브라스 원터치 피팅
- 브라스 후터치 피팅
- 금형온도조절 피팅
- 롱 피팅
- 바브 피팅
- SUS303 바브 피팅
- 스톱 피팅
- 로타리 조인트
- 고속 로타리 조인트
- 다회로 로타리 블록
- 10웨이 피팅 부착 튜브
- 메인 블록
- 2회로 정크션 블록
- 커넥터
- 커플링
- 컬러 캡
- 스테인드 피팅 4방향 타입
- 스테인드 피팅 8방향 타입
- 스테인드 피팅 12방향 타입
- 스테인드 피팅 SUS303 타입
- 스테인드 피팅 PP 타입
- 스테인드 피팅 스테인드 타입
- 스테인드 피팅 브라스 타입
- 스테인드 피팅 3방향 타입
- 스스로 열브 SUS316 타입
- 스스로 열브 PP 타입
- 스스로 열브 브라스 타입

스테인드 피팅  
 미니 피팅  
 SUS316 원터치 피팅  
 SUS316 튜터치 피팅  
 SUS304 피팅  
 SUS303 피팅  
 케미컬 피팅  
 PP 피팅  
 대향지 피팅  
 스페터 피팅  
 브라스 원터치 피팅  
 브라스 튜터치 피팅  
 금강은도코팅 피팅  
 통 피팅  
 바브 피팅  
 SUS303 바브 피팅  
 스텝 피팅  
 로타리 조인트  
 고속 로타리 조인트  
 다회로 로타리 블록  
 대향지 피팅 부착 용품  
 메인 블록  
 2회로 정교선 블록  
 커넥터  
 커플링  
 컬러 캡  
 스테인드 피팅 스페터 용품  
 스테인드 피팅 대향지 용품  
 스테인드 피팅 PP 용품  
 스테인드 피팅 스페터 용품  
 스테인드 피팅 브라스 용품  
 스테인드 피팅 정교선 용품  
 스텝 볼브 스테인드 용품  
 스텝 볼브 SUS316 용품  
 스텝 볼브 PP 용품  
 스텝 볼브 브라스 용품

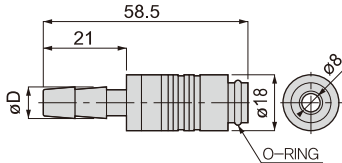
## 암나사 스트레이트 ASC-FP



| 형 식        | Rc    | B    | 육각대변 H | 중량 (g) | 오리피스경 | 단위 : mm      |
|------------|-------|------|--------|--------|-------|--------------|
|            |       |      |        |        |       | 권장소켓 (나사본체만) |
| ASC10-01FP | Rc1/8 | 40.5 | 19     | 53.5   | 8.1   | AS10-□S      |
| ASC10-02FP | Rc1/4 | 47.5 | 19     | 62.5   | 8.1   | AS10-□S      |
| ASC10-03FP | Rc3/8 | 49.5 | 21     | 66     | 8.1   | AS10-□S      |

※ 권장소켓(나사본체만)에 있는 □에는 나사 사이즈를 기입하여 주십시오.

## 바브 피팅형 스트레이트 플러그 ASC-BP



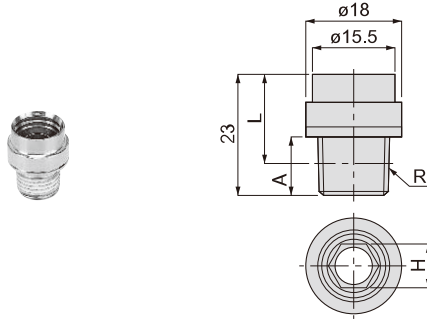
| 형 식          | 내열 튜브 외경 | oD | 중량 (g) | 오리피스경 | 단위 : mm      |
|--------------|----------|----|--------|-------|--------------|
|              |          |    |        |       | 권장소켓 (나사본체만) |
| ASC10-ID06BP | 6.3      | 8  | 50     | 4.5   | AS10-□S      |
| ASC10-ID09BP | 9.5      | 12 | 56.5   | 6     | AS10-□S      |

※ 권장소켓(나사본체만)에 있는 □에는 나사 사이즈를 기입하여 주십시오.

## 스톱 밸브 내장형 타입 소켓만의 경우

### 금형매립용 나사본체 소켓

#### AS



단위 : mm

| 형식       | R    | A  | L    | 튜브엔드<br>H | 중량<br>(g) | 오리피스경 |
|----------|------|----|------|-----------|-----------|-------|
| AS10-01S | R1/8 | 8  | 19   | 5         | 19        | 5.3   |
| AS10-02S | R1/4 | 11 | 17   | 6         | 18.5      | 6.3   |
| AS10-03S | R3/8 | 12 | 16.5 | 6         | 25        | 6.3   |

※. L 치수는 나사 취부 후의 참고 치수입니다.

※. AK(스탠더드 타입 시리즈)와는 호환성이 없습니다.

|                       |
|-----------------------|
| 스텐드 피팅                |
| 미니 피팅                 |
| SUS316<br>원터치 피팅      |
| SUS316<br>투터치 피팅      |
| SUS304 피팅             |
| SUS303 피팅             |
| 케미컬 피팅                |
| PP 피팅                 |
| 대원형 피팅                |
| 스퍼터 피팅                |
| 브라스<br>원터치 피팅         |
| 브라스<br>투터치 피팅         |
| 금형매립용<br>피팅           |
| 롱 피팅                  |
| 바브 피팅                 |
| SUS303<br>바브 피팅       |
| 스톱 피팅                 |
| 로타리 조인트               |
| 고속<br>로타리 조인트         |
| 다회로<br>로타리 블록         |
| 1회로<br>피팅 부착 투브       |
| 메인 블록                 |
| 2회로<br>정크선 블록         |
| 커넥터                   |
| 커플링                   |
| 컬러 캡                  |
| 스피드 컨트롤러<br>스텐드 타입    |
| 스피드 컨트롤러<br>대원형 타입    |
| 스피드 컨트롤러<br>대원형 타입    |
| 스피드 컨트롤러<br>SUS303 타입 |
| 스피드 컨트롤러<br>PP 타입     |
| 스피드 컨트롤러<br>스퍼터 타입    |
| 스피드 컨트롤러<br>브라스 타입    |
| 스피드 컨트롤러<br>대원형 타입    |
| 스톱 밸브<br>스텐드 타입       |
| 스톱 밸브<br>SUS316 타입    |
| 스톱 밸브<br>PP 타입        |
| 스톱 밸브<br>브라스 타입       |